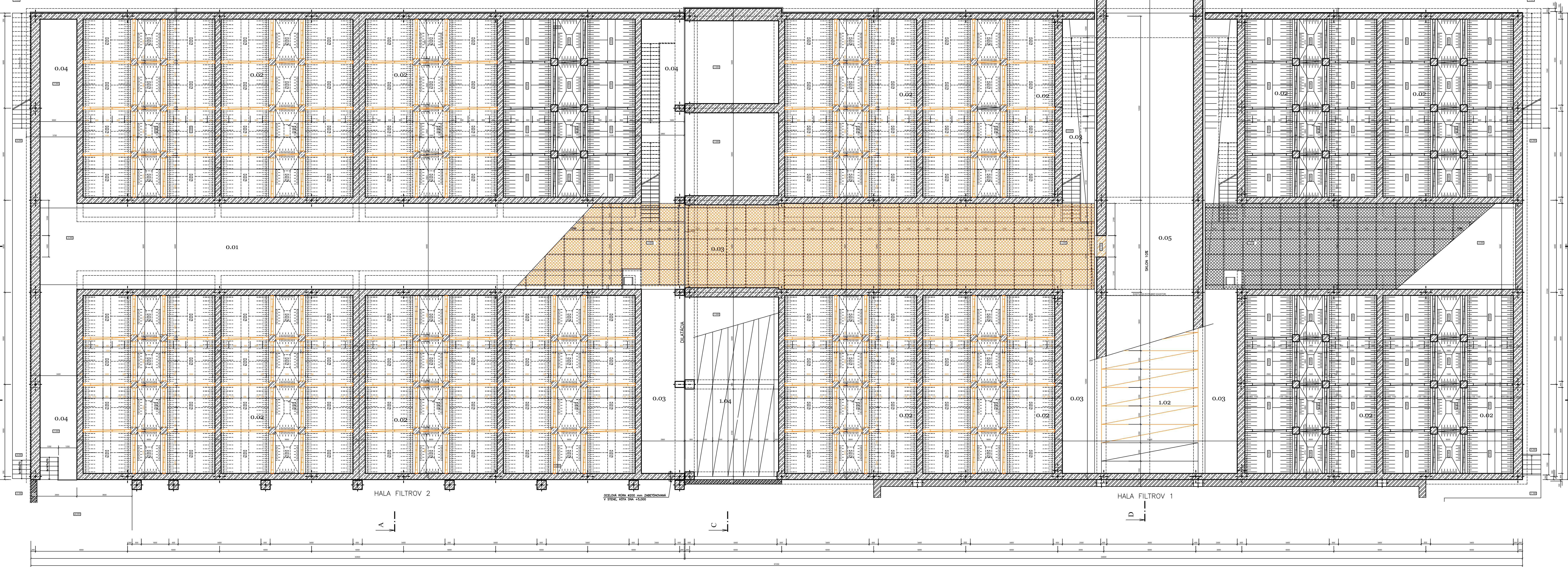


PÔDORYS SUTERÉNU - BÚRACIE PRÁCE  
M = 1:100



LEGENDA MIESTNOSTÍ

C.M.	NAZOV MIESTNOSTÍ	PLOCHA m <sup>2</sup>	DRUH PODLAHY	POVRCH STIEN	POVRCH STROPU	POZNÁMKA
0.01	KANALOVÝ PRIESTOR	485,4	BETÓNOVÝ POTER	ŠTUKOVÁ OMIETKA	ŠTUKOVÁ OMIETKA	
0.02	NÁDRŽE ČIRICOV	1469,68	BETÓNOVÝ POTER	ŠTUKOVÁ OMIETKA	ŠTUKOVÁ OMIETKA	
0.03	POTRUBNÉ PRIESTORY	87,5	BETÓNOVÝ POTER	ŠTUKOVÁ OMIETKA	ŠTUKOVÁ OMIETKA	
0.04	KOMUNIKAČNÉ CHODBY	708,5	OCELOVÉ ROŠTY	ŠTUKOVÁ OMIETKA	ŠTUKOVÁ OMIETKA	
0.05	POTRUBNÝ KOLEKTOR	159,5	BETÓNOVÝ POTER	ŠTUKOVÁ OMIETKA	ŠTUKOVÁ OMIETKA	

LEGENDA MATERIÁLOV

- OCELOVÝ REBRÝVÝ PLECH HR. 6mm
- OBVODOVÉ PÓRBETONOVÉ PANELE hr.: 300 mm
- VNÚTORNÉ DELICE PRIEČKY Z TEHÁL hr.: 150 NA VÁPENNOCEMENTOVÚ MALTU
- OCELOBETONOVÉ MONOLITICKÉ KONŠTRUKCIE
- VYBÚRANÉ KONŠTRUKCIE



Odborná pomoc pri príprave projektov  
Kohárskeho fondu vo vodnom sektore  
EUROPEAD/119497/D/SV/SK

VYPRACOVAL: Ing. J. Čebulák  
KRAJ: Prešovský  
INVESTOR: Východoslovenská vodárenská spoločnosť a.s., Košice  
STUPER: Projektová dokumentácia pre stavebné povolenie a realizáciu stavby  
STAVBA: STAKČIN - INTENZIFIKÁCIA ÚPRAVNE VODY

ZODPOVEDNÝ PROJEKTANT: Ing. P. Fotla  
OKRES: Snina  
HLAVNÝ INŽINIER PROJEKTU: Ing. L. Hnidiak  
E-mail: enviroline@enviroline.sk  
Tel.: 055 / 622 57 05  
Fax: 055 / 625 41 52

AKCIA: Starina - úprava vody a zdvojenie prívodného potrubia  
OBJEKT: SO 0201 - Stavebné úpravy objektov I. stupňa úpravy STAVEBNÁ ČASŤ  
PRILOHA: Pôdorys 1.PP - búracie práce

ČÍSLO ZAKAZKY: 0810605  
DATUM: 01.2015  
MIERKA: 1:100  
ČÍSLO PRÍLOHY: E.1.1-14

